

Diagnóstico por Imagem da Insuficiência Coronariana

Cardiologia Intervencionista -
Hemodinâmica

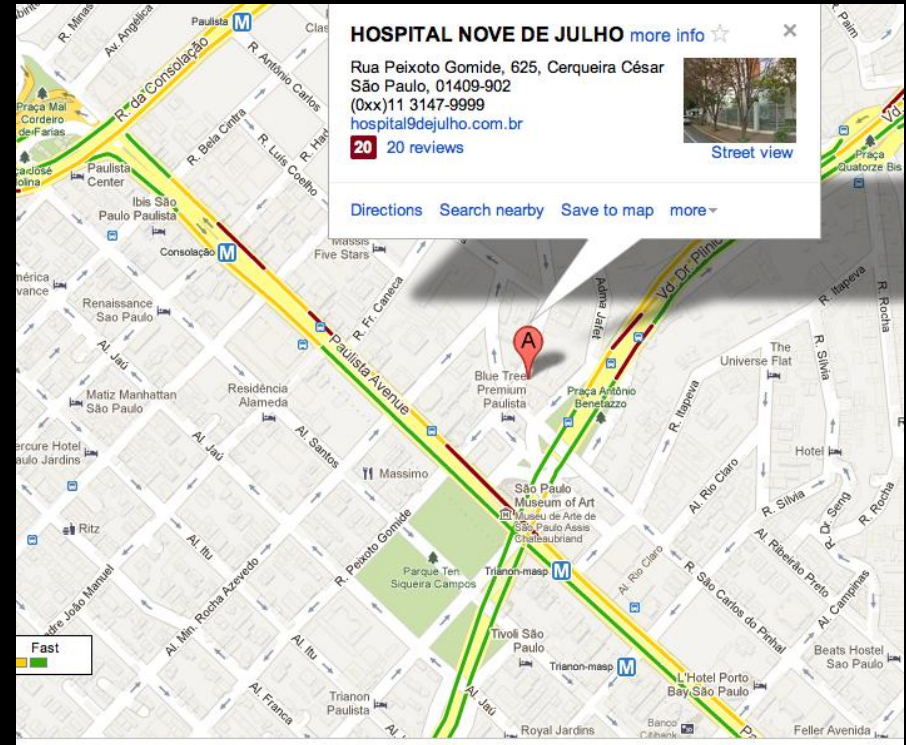
Luiz Fernando Ybarra

Setor de Hemodinâmica e Cardiologia Intervencionista do
Hospital 9 de Julho

Cinecoronariografia

Ainda é o método padrão-ouro

Complementação: QCA



A angiografia fornece informação bidimensional,
como um “mapa”

Ultrassom IntraCoronário - USIC

USIC fornece detalhes tridimensionais do que vem a frente



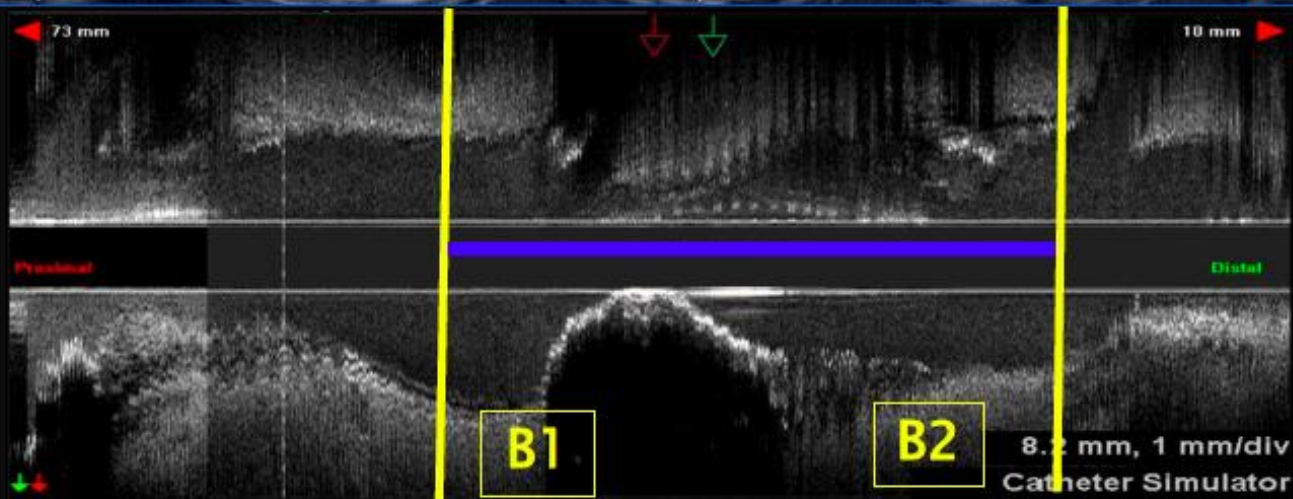
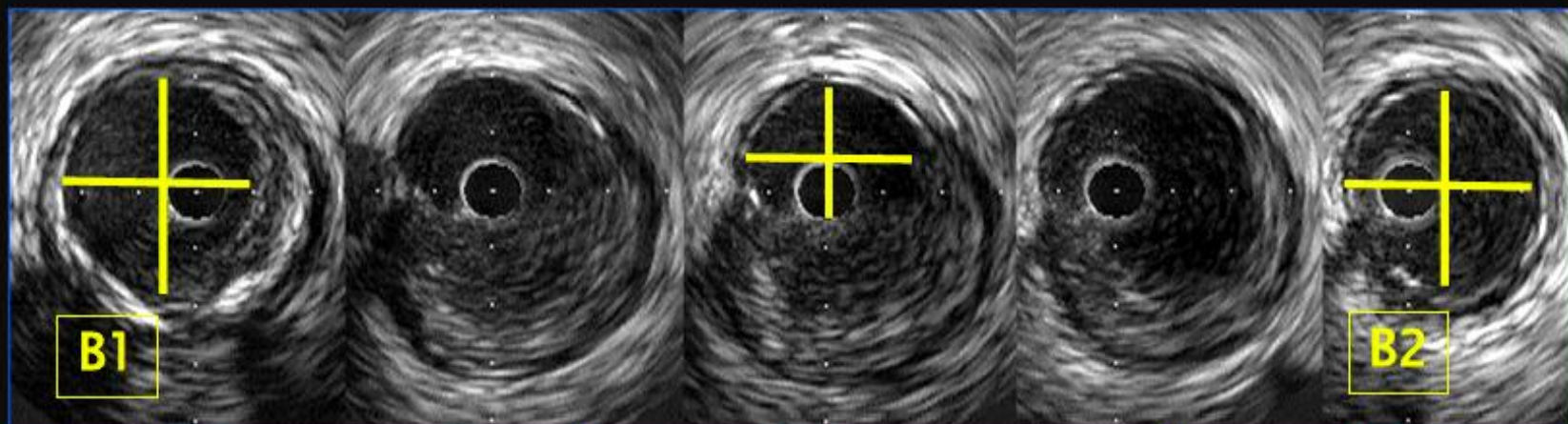
USIC

Avaliação Anatômica

Proximal Reference

Lesion Site

Distal Reference



USIC

Impacto na decisão terapêutica

Impacto nas opções de tratamento

- Pré-dilatação
- Modificação da placa
- Escolha do stent: diâmetro e comprimento
- Manejo medicamentoso
- Não tratar!

USIC + Histologia Virtual

Caracterização da placa aterosclerótica

Ultra-som com rádio-frequência (Histologia Virtual[®])

Classification Tree



VH Legend

MEDIA



FIBROUS



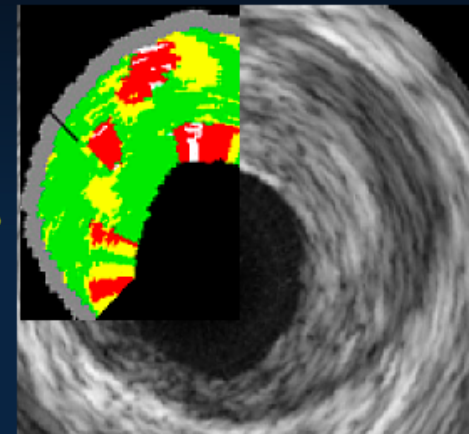
FIBROLIPIDIC



CALCIUM



LIPID CORE

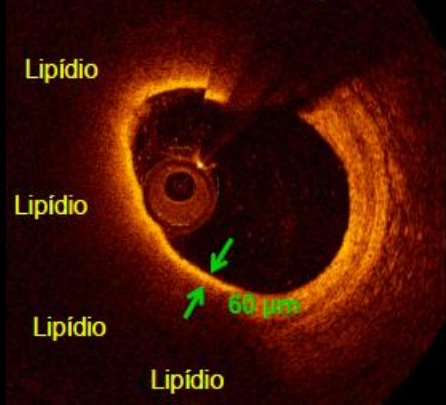


Tomografia de Coerência Óptica – OCT

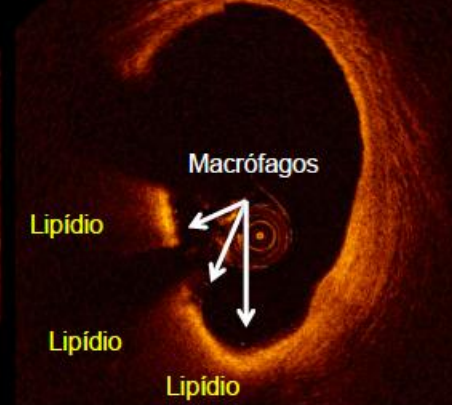
Melhor definição; menor penetração

OCT: Identificação de Placas Vulneráveis

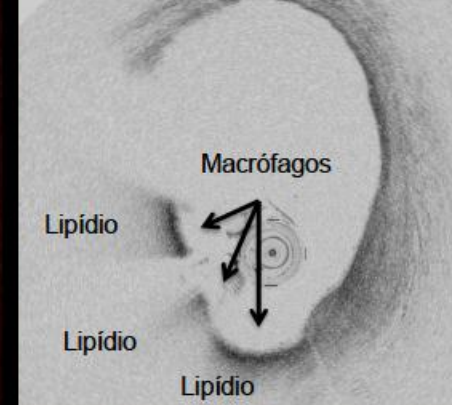
Fibroateroma de Capa Fina



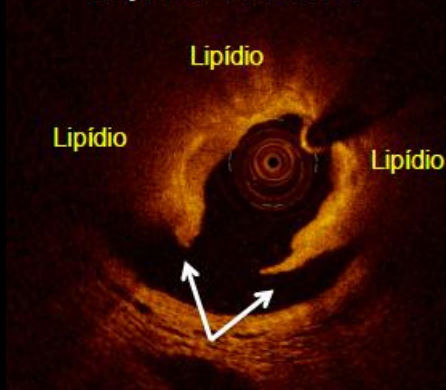
Inflamação



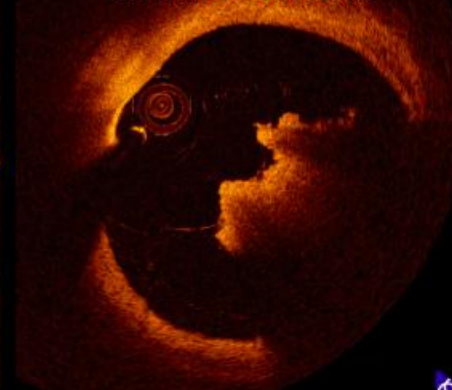
Inflamação



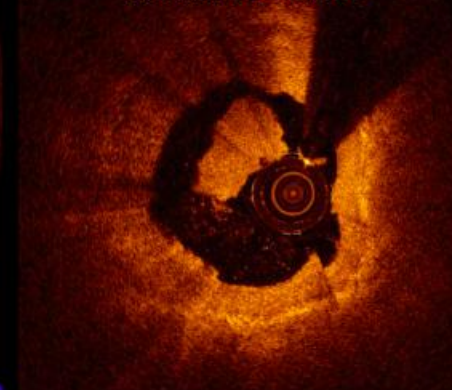
Ruptura de Placa



Trombo Vermelho

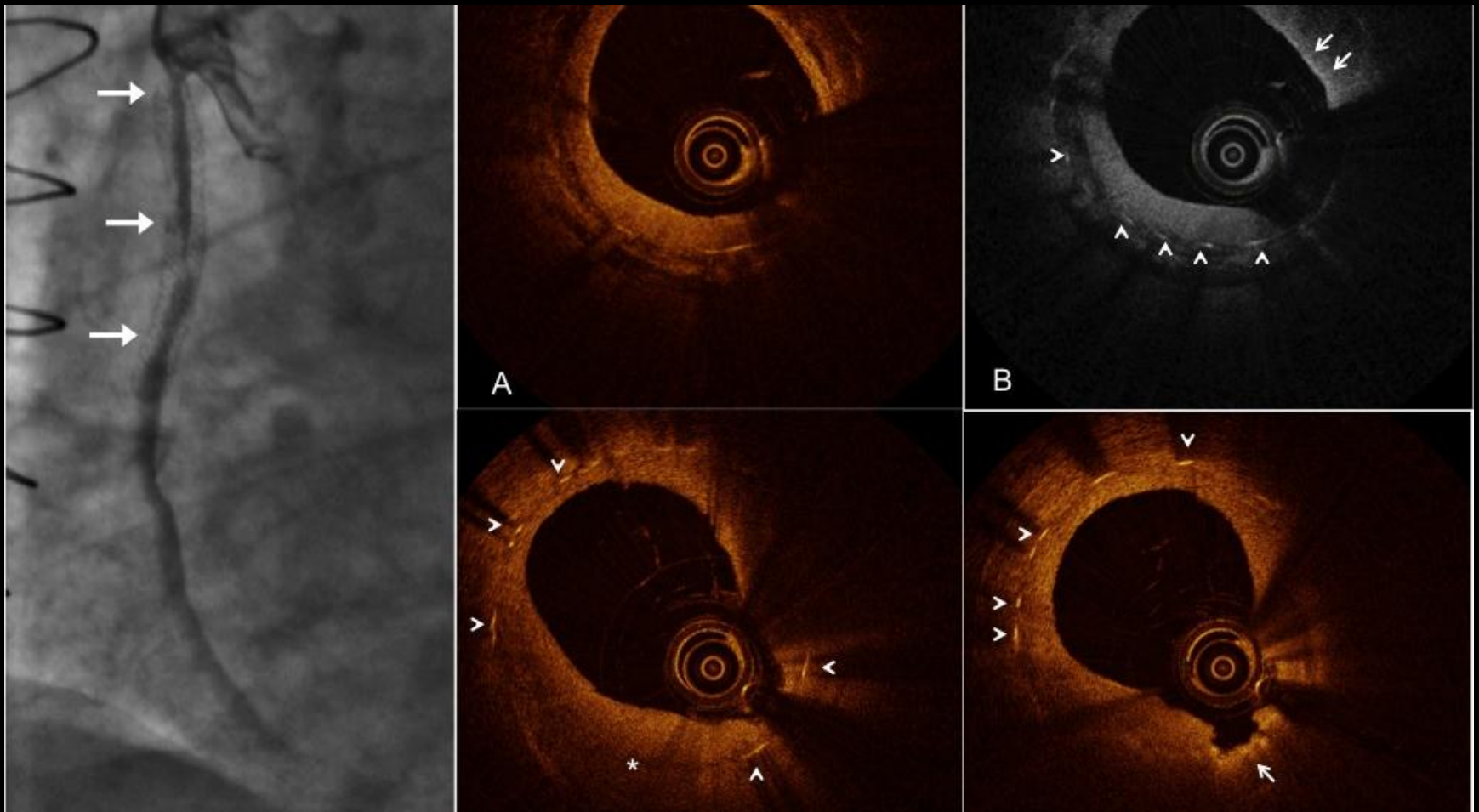


Trombo Branco



Tomografia de Coerência Óptica – OCT

Melhor definição; menor penetração



Neointimal Hyperplasia Intra-stent in Saphenous Vein Bridge

Reserva de Fluxo Fracionado – FFR

Avaliação objetiva da isquemia

2 lesões com o mesmo grau de estenose, mas...

